

KLERADERM

beauty

n. 4/2010

SOLE A TAVOLA

Magiare Giusto
per abbronzarsi meglio

PER UNA CORRETTA ABBRONZATURA

RICORDARE CHE...
Consigli e piccoli segreti

PREPARARSI AL SOLE

Parole chiave:
Esfoliare - Idratare - Proteggere

PELLI SENSIBILI ED INTOLLERANTI

Eritemi e Scottature

ABBRONZANTI E ACCELERATORI

Il meccanismo d'azione

KLERASOL

Estate con noi a
Valle dell'Orso

PROTEZIONE SOLARE: UNA QUESTIONE A PELLE

EMOZIONE SOLARE



Un colorito dorato, ancor prima delle vacanze estive, per assecondare in anticipo la voglia di scoprire il proprio corpo.

EMOZIONE SOLARE

Il sole infatti se preso in maniera sconsiderata non solo può accelerare l'invecchiamento cutaneo, originando rughe, ispessimento cutaneo e perdita di elasticità, ma può danneggiare in maniera irreversibile la cute stessa. Lunghe e sconsiderate esposizioni al sole possono provocare **dolorose ustioni**, **macchie scure** permanenti e i pericolosi **melanomi** (tumori della pelle).

Tuttavia il **SOLE** è la prima **FONTE DI ENERGIA** e rappresenta un principio vitale insostituibile: irrobustisce lo scheletro attraverso la **SINTESI DELLA VITAMINA D**, rafforza

il **SISTEMA IMMUNITARIO** ed è di fatto un **ANTIDEPRESSIVO NATURALE**.

Ciò che si percepisce come abbronzatura altro non è che la presenza nell'epidermide di melanina, il pigmento che assorbe le radiazioni ultraviolette.

La melanina viene rilasciata dai melanociti dello strato basale dell'epidermide a distanza di poche ore dal danno causato al loro Dna dalla luce solare.

L'abbronzatura è perciò il **sistema protettivo** che la pelle adotta tale da renderla da **due a quattro volte più preparata nella successive esposizioni solari**.

SPF SUN PROTECTION FACTOR

La scelta del prodotto solare e dell'SPF è importante poiché deve adattarsi alle caratteristiche della pelle e alla sensibilità di questa al sole.

Quando si è stabilito a quale **fototipo** si appartiene si può determinare il filtro solare adatto.

L'indice di protezione solare SPF (**Sun protection Factor**) è definito dal rapporto di tempo in cui si sviluppa una reazione infiammatoria della cute accompagnata da un leggero edema senza filtro solare rispetto al tempo con un filtro solare.

Il fattore di protezione (SPF) è indicato sulla confezione con **un numero che rappresenta un moltiplicatore**.

Esso espresso in numero indica la protezione combinata offerta contro le radiazioni UVB e UVA.

Per esempio: se una pelle si arrossa dopo 10 minuti di esposizione senza protezione, l'applicazione di una crema solare con filtro 8 permette di allungare senza rischi l'esposizione di 8 volte (quindi 1 ora e 20 minuti).

In genere, le creme contengono una miscela di sostanze filtranti chimiche e fisiche per schermare la pelle sia dai raggi **UVB** che gli **UVA**.

SOLE A TAVOLA

La pelle riceve il primario nutrimento dall'interno attraverso l'alimentazione, pertanto un mese prima dell'esposizione al sole è bene cominciare a nutrirla con una dieta adeguata a base di:

frutta e verdura di colore **arancio, giallo** o a foglia **verde scuro**, ricche di betacarotene che è considerato un **autoabbronzante "interno"** in quanto conferisce alla pelle un colore leggermente ambrato che esalta la tintarella.

ALIMENTI RICCHI DI:

Vit. C: fragole, kiwi, agrumi, ribes, cavoli, peperoni, spinaci. La vit. C stimola la sintesi del collagene rendendo i tessuti più elastici, è un ottimo antiossidante e previene la formazione delle macchie scure.

Vit A: uova, latte e derivati. La vit A svolge un'azione anti-aging stimolando la produzione di collagene e tonificando i tessuti.

Vit E: oli vegetali, frutta secca. Questi bloccano l'azione dei radicali liberi responsabili dell'invecchiamento cutaneo.

Omega-3 per proteggere le membrane cellulari e conservare la compattezza e l'elasticità della pelle: pesci, molluschi, olio di borragine, uova e latticini.

DI RAGGI

QUESTIONE

La luce solare è in realtà composta da tante "luci".

Il complesso sistema di irraggiamento del sole è composto da vari tipi di raggi: gli infrarossi, caldi e gli ultravioletti, che si dividono in **UVA, UVB e UVC**.

Se tutti i raggi emanati dal sole raggiugessero la terra, nessuna forma di vita sarebbe possibile.

Fortunatamente lo strato di ozono che circonda il pianeta ne blocca la maggior parte. Ma una esposizione incontrollata senza specifici accorgimenti e fattori di protezione può dare seri danni.

Senza contare che negli ultimi anni, come sappiamo, è stato lanciato a livello mondiale un doppio allarme, da un lato sugli effetti nocivi degli UVA, dall'altro sull'assottigliamento dello strato di ozono, dovuto all'inquinamento, che aumenta la pericolosità della radiazione.

COSA DIFFERENZIA UVA, UVB E UVC?

Principalmente la lunghezza d'onda, che è inversamente proporzionale all'energia trasportata. Ciò significa che più grande è la lunghezza d'onda, minore è l'energia.

UVA (320 - 400 nm):

sono i raggi ultravioletti con la lunghezza d'onda più ampia e quindi i meno energetici

rappresentano il **99%** dei raggi ultravioletti che giungono sulla superficie terrestre; arrivano al derma; distruggono il collagene, l'elastina e i piccoli vasi sanguinei.

Accelerano l'invecchiamento cutaneo, possono essere causa di allergie solari, rughe e melanomi.

UVB (290 - 320 nm):

hanno una lunghezza d'onda inferiore agli UVA e pertanto un'energia superiore entrano a contatto con l'uomo solo in piccolissima quantità: circa il 1% del totale di ultravioletti che raggiunge la superficie terrestre è fatto di UVB arrivano all'epidermide.

Possono causare eritemi e scottature.

UVC (100 nm - 290 nm)

Sono completamente filtrati dallo strato di ozono e non toccano la superficie.

sono i raggi con la lunghezza d'onda più bassa

trasportano un alto quantitativo di energia

sono incompatibili con la vita dell'essere umano, a causa della loro elevata energia vengono assorbiti completamente nel processo di trasformazione dell'ossigeno in ozono: ciò consente che non giungano mai fino all'uomo.

PROTECTION FACTOR

FOTOTIPO	CAPELLI	CARNAGIONE	TENDENZA ALLA COMPARSA DI ERITEMA	ABBRONZATURA
I	BIONDI - ROSSI	MOLTO CHIARA CON EFLIDI	SEMPRE PRESENTE	TENUE O INSISTENTE
II	BIONDI - CASTANI CHIARI	CHIARA, SPESSO CON EFLIDI	SPESSO	LEGGERMENTE ABBRONZATO
III	CASTANI	CHIARA	QUALCHE VOLTA	ABBRONZATURA DORATA
IV	BRUNI	OLIVASTRA	RARA	SCURA
V	NERI	OLIVASTRA	ECCEZIONALE	MOLTO SCURA
VI	NERI	nera	NO	nera

NON SIAMO
TUTTI UGUALI
AL SOLE:
PER UNA
PROTEZIONE
ADEGUATA
BISOGNA
STABILIRE
IL PROPRIO
FOTOTIPO



Dopo i mesi di tregua invernale, la pelle deve essere preparata e protetta. Per ottenere un'abbronzatura lucente e uniforme è fondamentale incominciare un mese prima sottoporsi a trattamenti mirati

PREPARARSI AL SOLE

3 MOSSE PER PREPARARE LA PELLE
ALL'ESPOSIZIONE DEI RAGGI SOLARI

**IL TRATTAMENTO PER PREPARARE LA PELLE AL SOLE NEI CENTRI ESTETICI
COME A CASA, PREVEDE UNA STRATEGIA COMBINATA, CHE SI SNODA
ATTRAVERSO DIVERSE SPECIFICHE FASI:**

ESFOLIARE

OBIETTIVO: rimuovere meccanicamente le **cellule cornee** in via di desquamazione, **eliminare impurità** ed **eccessi di sebo**.

In questo modo si **riattiva la microcircolazione** cutanea permettendo una migliore ossigenazione e si rinnova e rivitalizza l'**epidermide** rendendola più **tonica e levigata**. Questa operazione dona al corpo luminosità e un aspetto vellutato. Eseguire a cadenza settimanale. È opportuno privilegiare prodotti a base di sale, minerali marini, ed oligoelementi che coinvolgono in un percorso estetico e di benessere, levigando, purificando e rimodellando il corpo.



Dalla linea Thalassocosmesi Kleraderm, **esfoliante corpo**, body scrub dalle proprietà leviganti e tonificanti che contribuiscono a rendere la pelle più liscia ed elastica. Incrementa l'apporto di ossigeno alle cellule apportando grandi benefici ai tessuti

congestionati da adipe e cellulite.

MODO D'USO:

si applica sulla pelle pulita con movimenti circolari partendo dalle caviglie, insistendo sulle zone ruvide e ispessite, evitando quelle più delicate. Al termine si sciacquano con abbondante acqua tiepida e si provvede ad applicare una buona emulsione idratante nutriente su tutta l'area trattata.

NOTA BENE:

Non eseguire mai il trattamento esfoliante in presenza di eruzioni cutanee, eritemi o di qualsiasi processo infiammatorio in atto. Non esagerare con i trattamenti esfolianti perché lo strato di cellule morte che "riveste" la superficie della pelle, se da un lato va eliminato per permettere alla pelle di respirare, dall'altro funziona come scudo contro le aggressioni esterne (smog, inquinamento, freddo, vento...).

TINTARELLA SENZA PROBLEMI

Che si tratti di un week end o di una lunga vacanza, proteggersi è l'imperativo da ricordare in ogni attimo della giornata, che ci si trovi sotto l'ombrellone, in acqua o sotto un cielo nuvoloso.

Per ridurre il rischio di insorgenza delle patologie cutanee indotte dall'esposizione solare occorre essere cauti nell'esposizione ed adottare le dovute precauzioni.

Klerasol è una linea di prodotti solari studiata per adattarsi ai bisogni della pelle al sole.

Grazie all'impiego di componenti formulati in modo innovativo, i prodotti Klerasol soddisfano tutte le esigenze di chi desidera un'abbronzatura luminosa, uniforme e soprattutto rapida, senza dover rinunciare ad una protezione efficace.

La presenza di filtri organici e filtri meccanici...

CREMA SOLARE ULTRA PROTEZIONE (SPF 50+)



Offre una protezione ideale per fototipi molto chiari, bambini, pelle fragili e sensibili.

Favorisce il graduale adattamento della pelle all'esposizione solare, riducendo il rischio di eritemi, danni cellulari. L'innovativa formulazione e la forte resistenza ad acqua, sabbia e sudore,

garantiscono un'insostituibile rinforzo della barriera cutanea e un'elevata azione idratante, proteggendo costantemente anche durante bagni prolungati.

ABBRONZANTE VISO ANTIETÀ (SPF 24)



Emulsione solare specifica per il viso ad alta protezione cutanea.

Favorisce i processi di riparazione del DNA aiutando i tessuti danneggiati dai raggi solari.

La presenza di biolipidi naturali (glicosfingolipidi, fosfolipidi, steroli) previene la formazione dei radicali liberi provocati

dalla radiazione ultravioletta, impedendo così i fenomeni di desquamazione della pelle per il collasso della barriera idrica, e dunque l'invecchiamento cutaneo precoce.

EMULSIONE SOLARE MEDIA PROTEZIONE (SPF 12)



È una emulsione che offre una protezione ottimale alle pelli delicati, chiare e sensibili, non esposte ancora al primo sole, senza ostacolare i processi melanogenetici. Assicura perciò una abbronzatura progressiva mantenendo costante il tasso di idratazione della pelle,

prevenendo gli effetti nocivi dei raggi solari.

PER IL VISO



Per il viso è importante scegliere prodotti delicati come maschere in crema a base di microsferi epidermo - leviganti ad azione meccanica con effetto gommage, appositamente studiati per conferire morbidezza all'accumulo di cellule cheratinizzate che formando in superficie uno spesso strato impediscono la respirazione cutanea.

MODO D'USO: una volta a settimana applicare sul viso e collo la crema maschera levigante massaggiando con movimenti circolari dal centro del viso verso l'esterno per circa 5 minuti. Lasciare in posa per 10 minuti. Sciacquare con acqua fresca.

NOTA BENE: si può applicare anche in caso di acne, uniformizza colorito e grana della pelle, calma gli arrossamenti

IDRATARE

L'esposizione ai raggi UVA determina una maggiore perdita di acqua e un'azione degenerativa delle cellule (fotoageing).

Se non si tutela preventivamente e non si interviene adeguatamente a contrastare gli effetti degli agenti esterni (sole, vento, salsedine, cloro, inquinamento, ecc.), lo strato corneo può perdere la sua efficacia protettiva (chiamato danno di barriera) e possono comparire piccoli segni, screpolature e arrossamenti, tipici effetti della disidratazione.

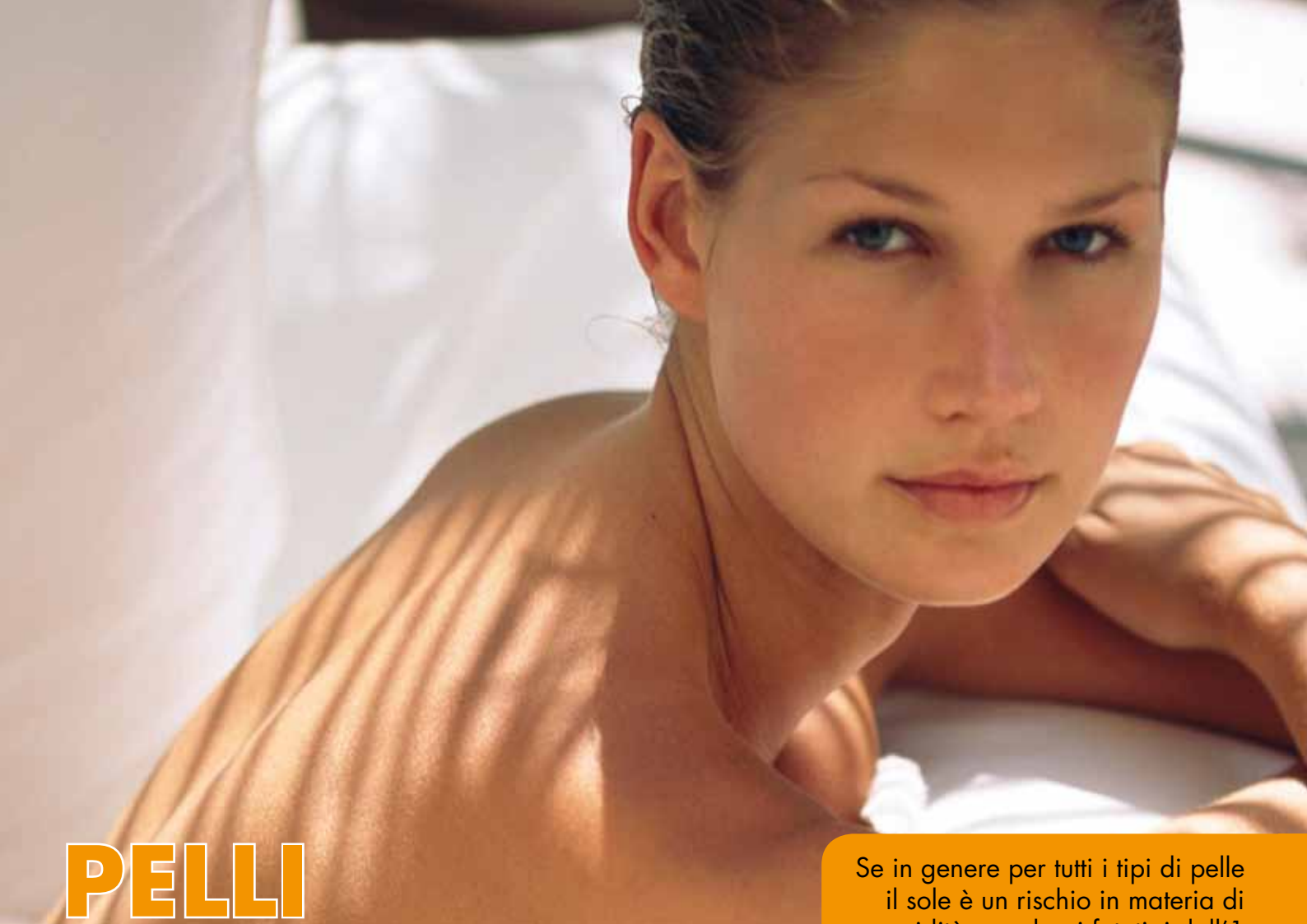
La disidratazione è una condizione negativa, che accelera i processi di invecchiamento: la cute indebolita, subisce una vera e propria dispersione d'acqua trans epidermica, dannosa per il nutrimento della stessa. **Oxalis**

Absolute Repair System® è un'esclusiva formulazione della ricerca cosmetologica Kleraderm studiata per reagire efficacemente al fenomeno della disidratazione. Questo è possibile soprattutto grazie ad un innovativo cocktail di principi attivi che aiutano a preservare inalterata la struttura del DNA aumentando notevolmente la capacità riparatrice delle cellule danneggiate dai raggi UV, prevenendo i segni dell'invecchiamento precoce.

PROTEGGERE

La scelta del prodotto solare deve adattarsi alle caratteristiche della pelle e alla sensibilità di questa al sole. Per ridurre il rischio di insorgenza delle patologie cutanee occorre essere cauti nell'esposizione ed adottare le dovute precauzioni.

Il primo passo per una abbronzatura sicura è a quale fototipo si appartiene scegliendo il fattore di protezione più adeguato alle esigenze della pelle. Altro passo è la scelta del tipo di solare. Sul mercato sono disponibili: Emulsioni, dalla texture leggera water proof ed anti sabbia, in Crema formato più consistente ideale per le aree maggiormente sensibili viso, collo e décolleté, oppure in spray leggeri e profumati che donano un rapido ed intenso colore, conferendo idratazione e freschezza durante l'esposizione.



PELLI SENSIBILI E INTOLLERANTI

Se in genere per tutti i tipi di pelle il sole è un rischio in materia di aridità e rughe, i fototipi dall'1 a al 3 sono più vulnerabili e soggetti ad eritemi. Ecco perché ricorrere a fattori di protezioni elevati 50+, prestando particolare attenzione al viso e alle zone più delicate.

CAMPANELLI D'ALLARME DELLA PELLE SENSIBILE:

• MAGGIORE IRRITABILITÀ

- PRURITO,
- COMPARSA DI MACCHIE,
- PELLE MOLTO SECCA CHE SI DESQUAMA

• REAZIONI INTOLLERANTI A:

- COSMETICI (ANCHE SE ABITUALI)
- AGENTI ATMOSFERICI
- SBALZI DI TEMPERATURA.

PROTEZIONE SOLARE: UNA QUESTIONE A PELLE

Più del 95% dei segni visibili dell'invecchiamento è provocato dal sole con effetti sia sull'epidermide (strato esterno della pelle) che sul derma (strato profondo della pelle contenente collagene, elastina e vasi sanguigni).

Al livello dell'epidermide l'esposizione solare modifica il grado di coesione dei corneociti (cellule morte dello strato corneo).

Una sostanza simile alla colla ha fatto in modo che le cellule aderiscano più tenacemente alla superficie dell'epidermide. Il ritmo con il quale queste cellule morte si rinnovano è fortemente diminuito e il risultato è una pelle che appare più spessa, ruvida ed opaca. Al livello del derma i raggi solari UVA e UVB penetrano in questo strato della pelle, danneggiando in modo irreversibile il collagene e l'elastina in esso contenuti e gli altri elementi del tessuto connettivo.

I rischi a cui ci esponiamo quando non la proteggiamo al sole sono:

- **INVECCHIAMENTO PRECOCE**
- **ERITEMI**
- **SCOTTATURE**
- **USTIONI**
- **TUMORI CUTANEI**

Saperne di più su **ERITEMI E SCOTTATURE**

Gli UVB sono raggi ad azione duplice. L'azione favorevole è l'induzione della pigmentazione mentre quella negativa, dovuta all'alta energia che trasportano, è l'azione eritematogena (eritema) e l'azione mutagena sugli acidi nucleici (dna).

L'eritema o rossore non è l'abbronzatura e costituisce un segnale di allarme che il nostro corpo mette in atto per suggerirci di sospendere l'esposizione ai raggi UV. Esso si manifesta con rossore, prurito, sensazione di calore e in certi casi anche con vescicole e bolle (come una scottatura vera e propria). Arriva nella sua fase acuta dopo poche ore, circa 6-8 ore dall'esposizione, e se è molto intenso non permette alla pelle di procedere verso un normale e graduale processo di pigmentazione. È quindi fondamentale cercare di limitare l'esposizione per non arrivare ad un eritema troppo violento che può condurre a danni anche permanenti.

ESIGENZE SPECIFICHE

Le persone che soffrono di **couperose**, **acne** o hanno **macchie di pigmentazione** dovrebbero usare una protezione alta e uno schermo totale sulle macchie.

Quando ci si espone al sole, bisogna evitare l'utilizzo di alcuni farmaci quali: antibiotici (sulfamidici, tetraciline, griseofulvina,), ormoni, psoralenici, antidepressivi, profumi, acqua di colonia, deodoranti: essi provocano fotosensibilizzazione allergica.

In gravidanza la pelle è particolarmente sensibile e sottoposta a forti stress, per questo chi è in dolce attesa deve avere la premura di proteggerla con attenzione. È necessario scegliere prodotti con schermo molto alto (non inferiore a SPF24) perché il rischio delle "macchie scure" è maggiore a causa dei cambiamenti ormonali in atto.

PER UNA CORRETTA ABBRONZATURA RICORDARE CHE...

- Noi produciamo la **MELANINA**: pigmento naturale essenziale per proteggere la pelle dai raggi ultravioletti.
- **L' AUMENTO della MELANINA** avviene solo dopo **72 ore** di esposizione al SOLE! Restano quindi da compire completamente i primi 3 giorni in cui non siamo protetti. Questo compito è affidato ai **FILTRI SOLARI**.
- Applicare il solare almeno **1 ORA PRIMA** di esporsi per permettere l'attivazione degli schermi .
- **RINNOVARE L'APPLICAZIONE DEI PRODOTTI SOLARI OGNI 2 ORE:** i filtri organici, in presenza dei raggi ultravioletti, potrebbero perdere la loro capacità filtrante.
- Sciacquarsi bene dopo ogni **BAGNO** marino : l'acqua marina evaporando sulla pelle, lascia un accumulo di microcristalli che oltre a seccare la pelle fanno da specchio e riflettono i raggi con più intensità con il rischio di scottarsi.
- L'esposizione ai raggi UV contribuisce alla **SINTESI DI VITAMINA D3**, essenziale nel processo della formazione e regolazione del metabolismo delle ossa.

CONSIGLI E PICCOLI SEGRETI...

- Esporsi al sole in modo graduale, evitando le ore più calde (11-16), proteggere sempre occhi e capo
- Conoscere il proprio **FOTOTIPO**, la predisposizione di ogni individuo ad avere una maggiore o minore risposta all'azione del solare
- Ricordarsi che nell' **ACQUA** e all' **OMBRA** ci si abbronzano ugualmente: gli ultravioletti penetrano sino alla profondità di 50 cm e attraversano nubi, ombrelloni...!
- L'uso di **AUTOABBRONZANTI** non stimola la produzione di melanina, ma per una reazione chimica si ha la formazione di un colore simile alla vera abbronzatura.
- ...gli **ACCELERATORI DELL'ABBRONZATURA** invece ci aiutano ad intensificare la normale sintesi della melanina!



ABBRONZANTI E ACCELERATORI

Il meccanismo d'azione

Aiutando la naturale formazione di melanina, permettono di abbronzarsi più velocemente. In presenza di filtri solari bassi (SPF 2), le formulazioni contengono oltre a complessi autoabbronzanti anche principi attivi restituitivi e protettivi che donano una abbronzatura progressiva, intensa e duratura.

Agenti riparatori e lenitivi come Aloe Vera rendono inoltre la cute più resistente ai fattori di invecchiamento (sole, inquinamento, vento).

Pregiati oli vegetali e burri con le loro proprietà emollienti, la rendono più liscia e vellutata; inoltre sostanze ristrutturanti favoriscono la formazione della barriera idrolipidica.

Quando usarli

I solari a bassa protezione non sono adatti per tutti i tipi di pelle.

Vanno usati per intensificare l'abbronzatura nelle pelli olivastre o già scure per natura. Sconsigliate per lunghe esposizioni di fototipi chiari.

I momenti migliori per usarli sono le prime ore del mattino, fino alle 10, nel tardo pomeriggio, dopo le 17, quando il sole è meno forte.

Dalla ricerca Kleraderm, **Spray Ultrabronzing**, un fluido leggero con acceleratore di abbronzatura, ideale per pelli brune o già parzialmente abbronzate. Dona un rapido ed intenso color lasciando un senso di bellezza e benessere. Amplifica la foto protezione, riducendo ipersensibilità cutanea e prevenendo l'invecchiamento.



LA MELANINA, ANZI LE MELANINE

È doveroso rammentare che la melanina è un polimero-pigmento naturale che conferisce colore alla cute, ai capelli, ai peli e all'iride. Ha un'importanza preponderante per la sua funzione protettiva degli strati più bassi dell'epidermide nei confronti dei raggi UV e lo fa ponendosi a forma di ombrello-schermo sui nuclei cellulari.

Esistono 2 gruppi di melanine: le eumelanine nere e brune e le feomelanine gialle e rosso-brune (presenti solo nel fototipo 1).

Entrambe i tipi di melanine derivano dalla tirosina e sono responsabili oltre che delle azioni foto protettive sopraelencate anche della colorazione della pelle nelle diverse razze e nei diversi individui.



DOPO IL TRAMONTO

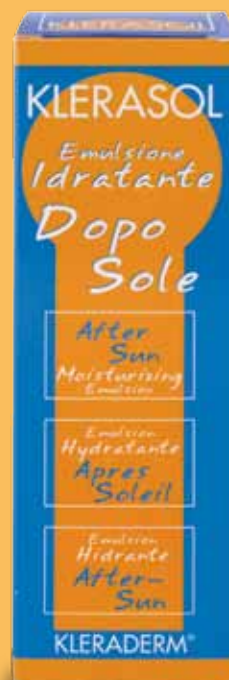
Intensamente reidratanti,
piacevolmente rinfrescanti.
Cosmetici indispensabili per
mantenere uniforme, intatta e
dorata l'abbronzatura
del corpo.
Fondamentali per preservare la
gioinezza della pelle del viso.

Per mantenere l'abbronzatura, reidratare la pelle, contrastare il foto invecchiamento, restituire idratazione e nutrimento alla pelle: al tramonto, dopo la spiaggia, è il momento di prendersi cura di sé con piccole attenzioni mirate a restituire quello che sole, vento e mare hanno tolto. Gestì piacevoli e rinfrescanti per rinnovare e ristrutturare.

Dopo la spiaggia o la piscina, la pelle è secca, assetata: una doccia rivitalizzante, elimina i residui di sabbia e di cloro, la pelle reclama trattamenti rigeneranti e lenitivi, che aiutino a garantirle la giusta dose di idratazione.

Formulazioni **AFTER SUN** disinflammanno e addolciscono, favoriscono la ricostituzione del film idrolipidico, intaccato dall'esposizione solare. Emulsioni riparatrici dalle texture ricche ed avvolgenti, donano comfort immediato, rendendo la pelle liscia e morbida.

Con principi attivi riparatori e lenitivi come l'Azulene e l'Acido Jaluronico che calmano i rossori, fissano l'abbronzatura offrendo il sicuro effetto di un colore intenso, luminoso ed uniforme.



Risposte concrete al desiderio di BELLEZZA E BENESSERE

GESTITA IN PRIMA PERSONA
DAL FONDATORE,
IOANNIS APOSTOLOPOULOS,
KLERADERM DA OLTRE 25 ANNI
È PRESENTE NEL MERCATO DELLA
COSMETICA PROFESSIONALE, IN
ITALIA E ALL'ESTERO, PROPONENDO
SOLUZIONI E PRODOTTI
DI ELEVATA QUALITÀ ED EFFICACIA



Dottor Apostolopoulos, con quali motivazioni e obiettivi ha dato vita a Kleraderm?

Quando nel 1981 ho fondato Kleraderm, ho concentrato tutte le energie nello studio e nella sperimentazione di trattamenti e prodotti per offrire soluzioni innovative e originali. Il nostro obiettivo è dare risposte concrete al diffuso desiderio di bellezza e benessere, ma con una sempre costante attenzione alle evoluzioni del settore.

Come nascono i vostri prodotti e a chi sono destinati?

Il nostro target sono tutti gli operatori dell'estetica professionale dai Centri estetici, alle Beauty Farm, alle SPA e centri benessere. Ho sempre curato personalmente la formazione e la realizzazione di ogni prodotto. Tutto viene concepito e realizzato all'interno della nostra struttura, selezionando i principi attivi migliori, con il solo

obiettivo di immettere sul mercato prodotti di altissima qualità ed efficacia. Questo grazie anche alla competenza e alla passione di tutti i miei collaboratori interni: ogni singolo prodotto ha dentro il valore individuale di ognuno di noi.

Come si compone la gamma?

La nostra produzione si differenzia per linee specifiche, sviluppata per offrire trattamenti mirati ed evoluti volti al benessere di viso e corpo. Ad esempio per il viso: **Antiage**, per pelli mature e prive di luminosità e tono; **Glicoderm**, per restituire lineamenti dolci, compatti e rinnovati; **Idroderm**, per pelli disidratate e iponutrite; **Neaderma**, per le specifiche problematiche delle pelli sensibili; **Omorfies**, contro le rughe e le macchie della pelle; **Purissima**, per contrastare gli inestetismi di pelli impure. Tra i prodotti più significativi presentati negli ultimi anni posso ricordare a titolo d'esempio **Botofit crema** e **Botofit**

intensive serum, nella linea Antiage, e i prodotti **Ysaline** nella line Glicoderm. L'ultima novità è l'innovativa e biotecnologica **Linea Neogenesis**, specificamente mirata per le rughe del viso, sicuramente una delle problematiche più sentite in campo estetico.

Ci può dire qualcosa di più su queste linee?

Botofit, basato su un esapeptide che riproduce un'azione botulinosimile, attenua in modo visibile le rughe d'espressione, dando al viso una nuova freschezza, luminosità e compattezza, con immediata distensione delle linee d'espressione. Dalla moderna biotecnologia, i prodotti **Ysaline**, per un programma ad azione Filler che combina l'efficacia di microsfele di acido ialuronico, principi attivi altamente idratanti e ristrutturanti (DNA vegetale, Ω3 e Ω6, Burro di Karité e altri), in

Kleraderm nasce nel 1981 a Bologna per iniziativa di Ioannis Apostolopoulos, laureato in chimica, studiando e sperimentando prodotti per il mercato dell'estetica professionale in grado di dare soluzioni innovative reali e risultati concreti. A Centri Estetici, Beauty Farm, Spa e Centri Benessere l'azienda bolognese propone un vasto e articolato catalogo di trattamenti e prodotti formulati e realizzati al proprio interno, con varie linee specifiche per le diverse problematiche inerenti alla cosmesi di viso e corpo. Cresciuta nel tempo, Kleraderm è oggi una realtà di dimensione internazionale, presente in numerosi paesi europei ed extraeuropei, quali Arabia Saudita, Azerbaijan, Bulgaria, Canada, Cina, Corea, Croazia, Estonia, Grecia, Hong Kong, Lettonia, Lituania, Libano, Emirati Arabi, Malesia, Olanda, Polonia, Russia, Romania, Singapore, Slovacchia, Spagna, Stati Uniti, Siria, Sud Africa, Taiwan e Ucraina.

**KLERADERM®**

grado di agire su qualsiasi tipologia di ruga, anche le più profonde. L'ultima nata, Neogenesis è una linea altamente innovativa, che associa l'azione riparatrice delle Cellule Staminali Vegetali con DNA vegetale combinato all'azione antiage di principi attivi quali Acido ialuronico e altri.

Quali sono le linee per la Cosmesi Corpo?

Per la Cosmesi Corpo: **Celliderm**, contro gli inestetismi della cellulite e delle adiposità localizzate; **Rassoderm**, per affrontare le problematiche legate al rilassamento cutaneo, smagliature e forme imperfette; **Thalassocomesi**, che studia e applica le risorse del mare (cristalli di sale, oligoelementi e minerali marini) come strumento rigenerante di bellezza e armonia per levigare, purificare e rimodellare il corpo. L'**Aromathalasso Terapia** con i suoi trattamenti psicofisici nei quali si fondono l'ambiente marino e quello vegetale. Lo **Spazio dell'Essenza** con i suoi cinque gusti, ideale per percorsi polisensoriali nelle Beauty

Farm. Completano la gamma i solari **Klerasol** e **Kleraderm Baby**, linea per la protezione e la cura della pelle del bambino.

Come supportate i prodotti in termini di servizio e che tipo di assistenza fornite ai clienti?

Crediamo in una concezione globale dell'estetica, che coniuga bellezza e benessere, e siamo al fianco dei professionisti con serietà e competenza per dare soluzioni concrete, senza promesse miracolistiche ma con risultati reali e visibili. La Qualità dei prodotti, ai più alti livelli formulativi e produttivi, viene supportata da una Formazione mirata, svolta da nostri trainer sul territorio, che espongono il Metodo Kleraderm e i protocolli con i trattamenti. L'attività di informazione viene ora arricchita da una newsletter mensile, inviata a tutti i clienti a partire da novembre. Ogni numero è dedicato a un tema specifico: nel primo si parla di esfoliazione, scrub e dei problemi tipici del dopo estate, legati agli effetti dell'esposizione al sole. ■





The lotion that gets... the tan in motion



KLERADERM[®]
www.kleraderm.com

e-mail: info@kleraderm.it

Via Salarolo 2/A - 40068 San Lazzaro di Savena (BO) - Italy - Tel +39 051 6258176 - Fax +39 051 6258510